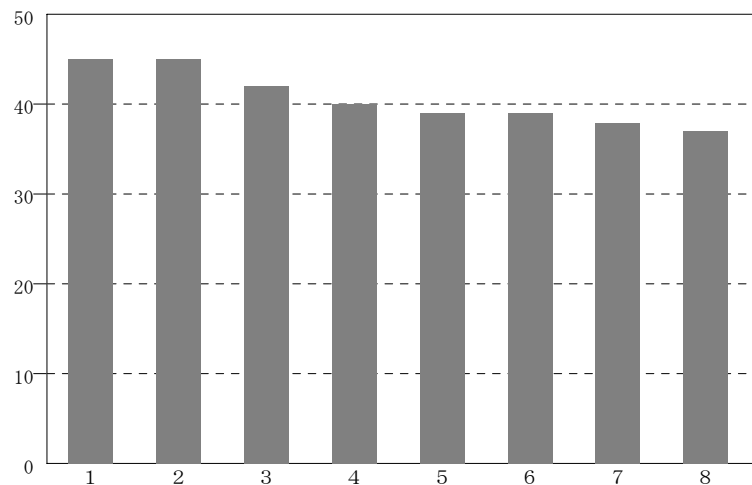
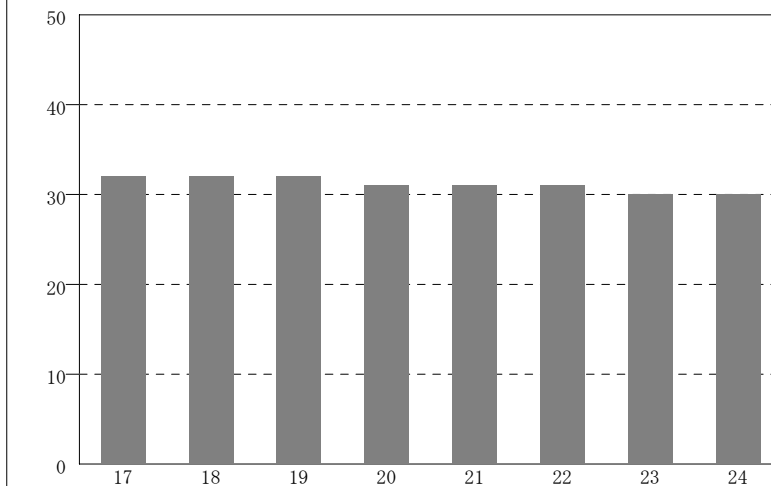


| 集計形態 | 回答人数 | データ作成日     |
|------|------|------------|
| 複数部署 | 36人  | 2010/11/26 |

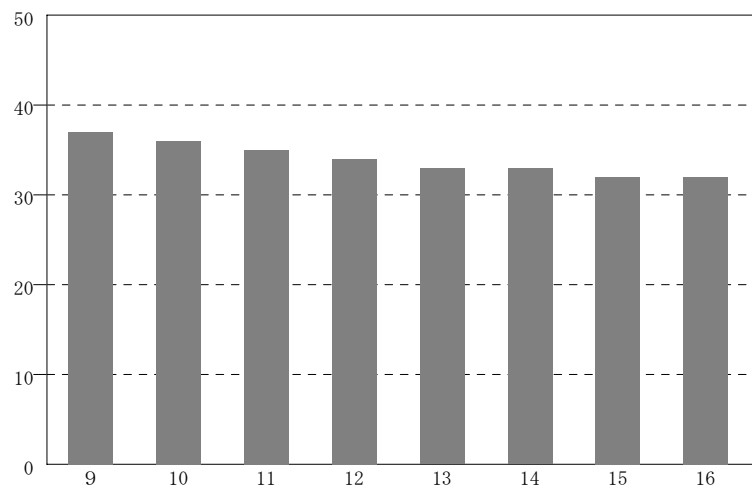
一緒に働くののでできれば敬遠したいタイプ  
L P C (Least Preferred Co-worker 協働関係を規定するもの)



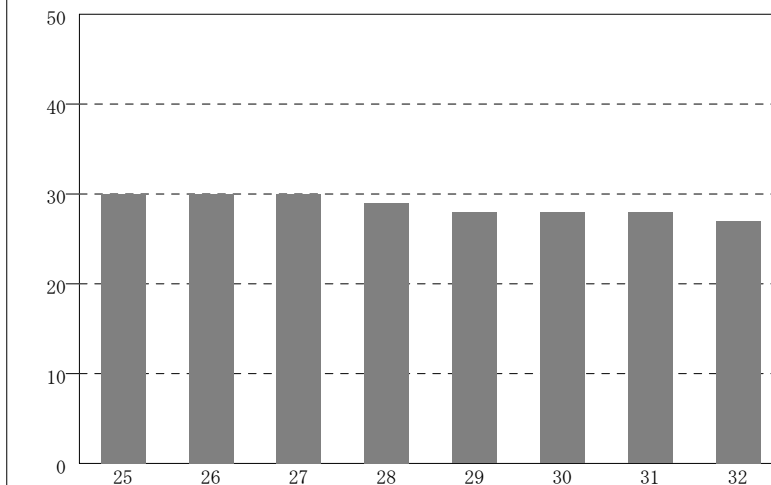
- 1 : 規則にやかましい人 POINT 45
- 2 : 話の腰を折る言動の人 POINT 45
- 3 : 学歴資格ひけらかす人 POINT 42
- 4 : 主観意見を押し付ける人 POINT 40
- 5 : 気分屋でやり放しの人 POINT 39
- 6 : 相手に意見を変える人 POINT 39
- 7 : 愚痴ばかりこぼす人 POINT 38
- 8 : 逐一報告を求める人 POINT 37



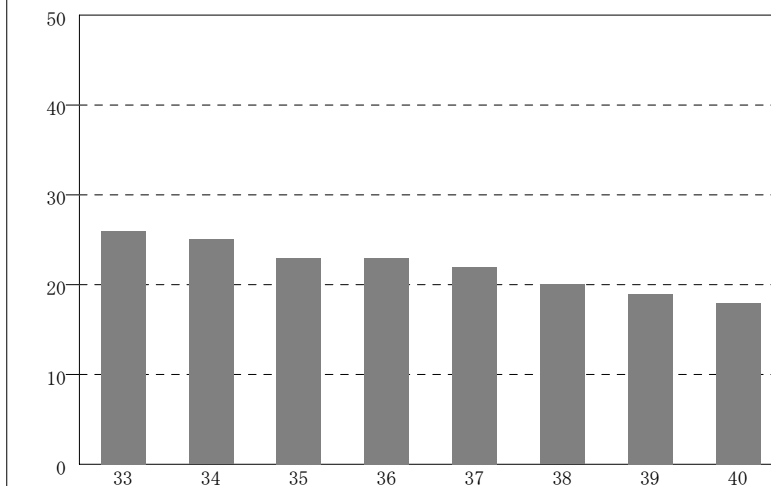
- 17 : 他人を信用しない人 POINT 32
- 18 : 自分以外は無関心な人 POINT 32
- 19 : 同じ事にこだわる人 POINT 32
- 20 : 慎重すぎて作業遅い人 POINT 31
- 21 : 人の意見を聞かない人 POINT 31
- 22 : 落ち着かずイラつく人 POINT 31
- 23 : 手柄話を自慢する人 POINT 30
- 24 : 空想的で現実味薄い人 POINT 30



- 9 : 規則通りで堅苦しい人 POINT 37
- 10 : 知ったかぶりをする人 POINT 36
- 11 : 責任転嫁をする人 POINT 35
- 12 : すぐしゃしゃり出る人 POINT 34
- 13 : 付き合い悪く別行動の人 POINT 33
- 14 : 失敗をくどくど言う人 POINT 33
- 15 : 暗く引っ込み思案な人 POINT 32
- 16 : 考えるより行動する人 POINT 32



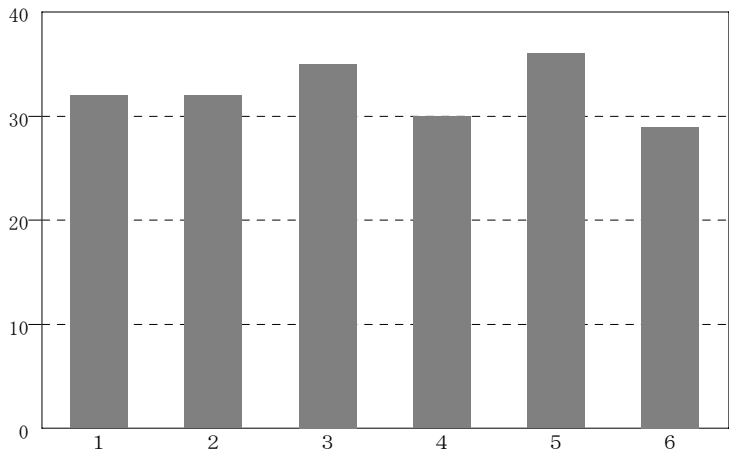
- 25 : 自分勝手わがままな人 POINT 30
- 26 : 感情的な態度をとる人 POINT 30
- 27 : つきあいを強要する人 POINT 30
- 28 : 仕事内容説明不足な人 POINT 29
- 29 : 耳の痛い事を言う人 POINT 28
- 30 : 頑固で頭のかたい人 POINT 28
- 31 : オドオドと自信ない人 POINT 28
- 32 : 無口で内向的な人 POINT 27



- 33 : 神経質でこまかい人 POINT 26
- 34 : 世間体を気にする人 POINT 25
- 35 : すぐ目立ちたがる人 POINT 23
- 36 : 前向きな姿勢がない人 POINT 23
- 37 : 計画悪く時間無駄な人 POINT 22
- 38 : ピントずれ発言する人 POINT 20
- 39 : 人の面倒見が悪い人 POINT 19
- 40 : かげで他人批判する人 POINT 18

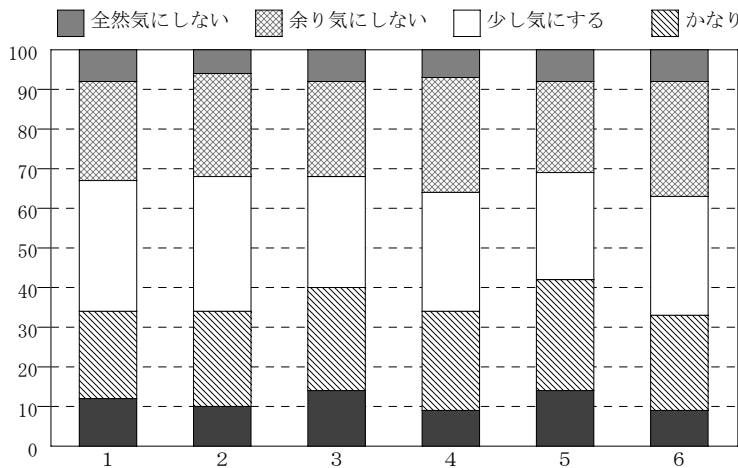
|      |      |            |
|------|------|------------|
| 集計形態 | 回答人数 | データ作成日     |
| 部署別  | 36人  | 2010/11/26 |

一緒に働くのは敬遠したい タイプ別



- 1 : 神経症型 POINT 32
- 2 : ヒステリー型 POINT 32
- 3 : ガンコ型 POINT 35
- 4 : 問題児型 POINT 30
- 5 : 業務優先型 POINT 36
- 6 : 人間関係型 POINT 29

一緒に働くのは敬遠したい 構成比



- 1 : 神経症型 8/ 25/ 33/ 22/ 12
- 2 : ヒステリー型 6/ 26/ 34/ 24/ 10
- 3 : ガンコ型 8/ 24/ 28/ 26/ 14
- 4 : 問題児型 7/ 29/ 30/ 25/ 9
- 5 : 業務優先型 8/ 23/ 27/ 28/ 14
- 6 : 人間関係型 8/ 29/ 30/ 24/ 9

